

2. Vorsitzender: Bernd Szablikowski

Kontaktinfo: Mobil: 0170 - 7385946

E-Mail: werbung@mgc-mainz.de

Werbemöglichkeiten beim 1. MGC Mainz

Der 1. MGC Mainz betreibt im Mainzer Hartenbergpark zwei vereinseigene Minigolfanlagen, auf denen jährlich mehr als 15.000 Runden von Hobbyspielern gedreht werden. Unsere große Terrasse lädt nach dem sportlichen Vergnügen zum Verweilen bei Eis, Kaffee oder anderen Getränken ein.

Die Anlage bietet viele Möglichkeiten auf Ihr Unternehmen aufmerksam zu machen. Da bei der Familiensportart Minigolf von Jung bis Alt alles vertreten ist, treffen Sie Ihre Zielgruppe ganz bestimmt.

Auf der folgenden Seite haben wir versucht, Ihnen einen Eindruck von den Möglichkeiten auf unserer vereinseigenen Minigolfanlage, die auch als Landesleistungszentrum in Rheinland-Pfalz genutzt wird, zu vermitteln.

Gerne laden wir Sie auch zu einer gemütlichen Runde Minigolf oder auch nur zum Begutachten der Möglichkeiten ein.

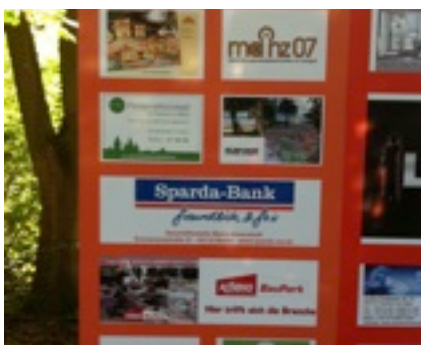




BESCHRIFTUNG VON HINDERNISSEN UND BAHNEN - Sie haben die Möglichkeit ein Logo oder eine ganze Werbebotschaft auf eine Bahn oder ein Hindernis aufzubringen. Oder aber Sie stellen uns ein Werbeschild in der Wunschgröße zur Verfügung, das auf einem Hindernis befestigt wird.



PLAKAT- ODER BANNERWERBUNG - Es bestehen zahlreiche Möglichkeiten Werbebanner oder Werbeschilder in ganz unterschiedlichen Größen und Formaten zu platzieren. Entweder im Eingangsbereich zur Anlage oder zwischen den Bahnen. Im Fangzaun unserer längsten Bahn wird jeder Minigolfer aufmerksam.



SONSTIGE MÖGLICHKEITEN - Im gut sichtbaren Terrassenbereich haben wir zwei Werbetafeln in schmuckem orange aufgestellt. Hier haben Sie die Möglichkeit im DIN A3-Format (oder doppelte Größe) eine Fläche zu mieten. Im vergangenen Jahr hat die Versicherungsagentur Leineweber die Hälfte unserer Schreibständer mit der jeweiligen Bahnnummer und den Kontaktdaten des Unternehmens beschriftet. Und natürlich wollen wir unsere Vereinszeitung „Schlag-Zeilen“ nicht vergessen. Hier haben Sie die Möglichkeit eine Anzeige im DIN A4-Format (oder halbe Seite) für die drei Ausgaben pro Jahr zu schalten.

BESCHRIFTUNG VON HINDERNISSEN UND BAHNEN - Wir bieten Ihnen die Möglichkeit, eine Bahn exklusiv mit Ihrer Werbung zu versehen je nach Größe ab einem Preis von 500 € zzgl. Mehrwertsteuer pro Jahr Die Kosten für die Erstellung der Werbeschilder bzw. das Aufbringen der Werbung sind durch Sie zu tragen.

PLAKAT- ODER BANNERWERBUNG - Wir bieten Ihnen die Möglichkeit, ein Werbeschild (in gleicher Abmessung wie bisher) im Fangzaun unserer Weitschlagbahn anzubringen. Diese Möglichkeit bieten wir Ihnen zum Preis von 1.500 € zzgl. Mehrwertsteuer pro Jahr an. Die Kosten für die Erstellung des Werbeschildes sind durch Sie zu tragen.

WERBEFLÄCHE AUF DER SPONSORENWAND - Im gut sichtbaren Terrassenbereich der Anlage haben Sie die Möglichkeit eine Werbefolie im doppelten DIN A3-Format auf unserer Sponsorenwand zu belegen. Die Werbefläche in dieser Größe kostet pro Jahr 300 € zzgl. Mehrwertsteuer, eine Folie im DIN A3-Format kostet 200 € zzgl. Mehrwertsteuer pro Jahr. Die Kosten für die Erstellung des Werbefolie sind durch Sie zu tragen.

WERBUNG AUF DEN SCHREIBSTÄNDERN - An jeder unserer Bahnen steht ein Schreibständer. Dort legt man die Spielkarten ab und notiert die Ergebnisse. Seit letzter Saison sind die 18 Schreibständer auf unserer großen Anlage durch die Versicherungsagentur Leineweber belegt. Wir bieten Ihnen die Beschriftung (mit Folienbeklebung) der 18 Schreibständer unserer zweiten Anlage zum Preis von 500 € zzgl. Mehrwertsteuer pro Jahr an. Die Folien sind von Ihnen zur Verfügung zu stellen.

ANZEIGE IN UNSERER VEREINSZEITUNG „SCHLAG-ZEILEN“ - Unsere „Schlag-Zeilen“ erscheinen drei Mal pro Jahr in einer Auflage von ca. 130 - 150 Exemplaren. Die Zeitschrift wird an alle Mitglieder verteilt und liegt zusätzlich auf unserer Anlage für alle Besucher aus. Wir bieten Ihnen eine ganzseitige Anzeige im DIN A4-Format (Umschlagseite) für drei Ausgaben pro Jahr zum Preis von 200 € zzgl. Mehrwertsteuer an.