

2. Vorsitzender: Bernd Szablikowski

Kontaktinfo: Mobil: 0170 - 7385946

E-Mail: werbung@mgc-mainz.de

Werbemöglichkeiten beim 1. MGC Mainz

Der 1. MGC Mainz betreibt im Mainzer Hartenbergpark zwei vereinseigene Minigolfanlagen, auf denen jährlich mehr als 15.000 Runden von Hobbyspielern gedreht werden. Unsere große Terrasse lädt nach dem sportlichen Vergnügen zum Verweilen bei Eis, Kaffee oder anderen Getränken ein.

Die Anlage bietet viele Möglichkeiten auf Ihr Unternehmen aufmerksam zu machen.

Da bei der Familiensportart Minigolf von Jung bis Alt alles vertreten ist, treffen Sie Ihre Zielgruppe ganz bestimmt.

Auf der folgenden Seite haben wir versucht, Ihnen einen Eindruck von den Möglichkeiten auf unserer vereinseigenen Minigolfanlage, die auch als Landesleistungszentrum in Rheinland-Pfalz genutzt wird, zu vermitteln.

Gerne laden wir Sie auch zu einer gemütlichen Runde Minigolf oder auch nur zum Begutachten der Möglichkeiten ein.

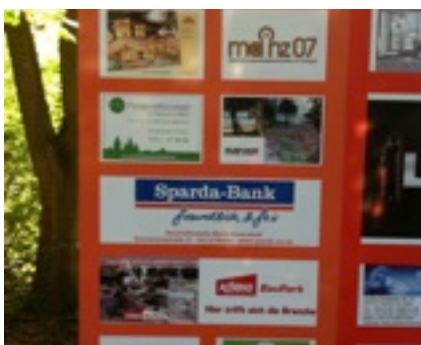




BESCHRIFTUNG VON HINDERNISSEN UND BAHNEN - Sie haben die Möglichkeit ein Logo oder eine ganze Werbebotschaft auf eine Bahn oder ein Hindernis aufzubringen. Oder aber Sie stellen uns ein Werbeschild in der Wunschgröße zur Verfügung, das auf einem Hindernis befestigt wird.



PLAKAT- ODER BANNERWERBUNG - Es bestehen zahlreiche Möglichkeiten Werbebanner oder Werbeschilder in ganz unterschiedlichen Größen und Formaten zu platzieren. Entweder im Eingangsbereich zur Anlage oder zwischen den Bahnen. Im Fangzaun unserer längsten Bahn wird jeder Minigolfer aufmerksam.



SONSTIGE MÖGLICHKEITEN - Im gut sichtbaren Terrassenbereich haben wir zwei Werbetafeln in schmuckem orange aufgestellt. Hier haben Sie die Möglichkeit im DIN A3-Format (oder doppelte Größe) eine Fläche zu mieten. Im vergangenen Jahr hat die Versicherungsagentur Leinweber die Hälfte unserer Schreibständer mit der jeweiligen Bahnnummer und den Kontaktdaten des Unternehmens beschriftet. Und natürlich wollen wir unsere Vereinszeitung „Schlag-Zeilen“ nicht vergessen. Hier haben Sie die Möglichkeit eine Anzeige im DIN A4-Format (oder halbe Seite) für die drei Ausgaben pro Jahr zu schalten.